

# CATALOGUE

*David Brunpicard*

---

## FORMATION EN PEINTURE DÉCORATIVE

---

27 rue générale vinoy, Saint Etienne de Saint Geoirs



2026

# Planning 2026

## JANVIER

- 12-16 - Les peintures, couleurs et patines
- 19-23 - Le papier peint
- 26-30 - Les revêtements muraux

## FÉVRIER

- 2-6 - Les bois en trompe l'œil Stage 1
- 9-13 - Les marbres en trompe l'œil Stage 3

## MARS

- 16-27 - Les panoramiques
- 9-13 - La polychromie sur bois

16-20 - La dorure

## AVRIL

23-27 - L'oxydation des métaux

6-17 - Le staff et la plâtrerie Stage 1 et 2

20-30 - Les enduits de chaux Stage 1

## MAI

4-7 - Les argiles et la chaux Stage 2

11-13 - Les enduits décoratifs structurés

## JUIN

18-22 - La résine époxy

1-5 - Les bois en trompe l'œil Stage 2

8-12 - Les marbres en trompe l'œil Stage 4

15-26 - Les panoramiques

# Planning 2026

## JUILLET

- 6-10 - Les bois en trompe l'œil Stage 1
- 13-17 - Les marbres en trompe l'œil Stage 3

## AOÛT

- 20-24 - Les panoramiques

- 10-21 - Le staff et la plâtrerie Stage 1 et 2
- 24-28 - Les enduits de chaux Stage 1

## SEPTEMBRE

- 7-11 - Les argiles et la chaux Stage 2
- 14-18 - Les enduits décoratifs structurés

## OCTOBRE

- 21-25 - La résine époxy

- 5-10 - La polychromie sur bois

- 12-16 - La dorure

## NOVEMBRE

- 19-23 - L'oxydation des métaux

- 2-6 - Les bois en trompe l'œil Stage 2

- 9-13 - Les marbres en trompe l'œil Stage 4

## DÉCEMBRE

- 16-27 - Les panoramiques

- 30-4 - Les peintures, couleurs et patines

- 7-11 - Le papier peint

- 14-18 - Les revêtements muraux



# Table des matières

- 05** Introduction
- 06** Le papier peint  
Les revêtements muraux
- 07** Enduits et Peintures  
Argiles et Chaux
- 08** Le staff
- 09** La polychromie sur bois
- 10** La dorure
- 11** L'oxydation des métaux
- 12** Les imitations bois et marbres en trompe l'œil
- 13** La résine époxy
- 14** Les enduits décoratifs structurés
- 15** Les panoramiques
- 16** Les peintures, couleurs et patines
- 17** La lettre peinte



# Introduction

**ColorFactory est une entreprise familiale spécialisée dans la peinture décorative et l'artisanat. Fondée par David Brun-Picard et portée par un savoir-faire transmis avec passion, elle s'est construite autour de valeurs essentielles : la qualité du travail, la maîtrise des techniques traditionnelles et décoratives, ainsi que la transmission de ce savoir-faire aux nouvelles générations de peintres.**

Artisan peintre décorateur et ancien formateur de la Fédération Compagnonnique, nous vous proposons des formations allant de l'initiation au perfectionnement, pour tout niveaux.

# Le Papier peints

## Les Revêtements muraux



### STAGE 1

Papier peint

Prix : 560 €

16 h



- Les papiers vinyles, gaufrés, expansés, intissés, à peindre
- Implantation, pose et passages d'obstacles, l'outillage, les colles

### STAGE 2

Revêtements muraux

Prix : 560€

16 h



- Etude des styles, de la couleur
- Harmonie des teintes entre les revêtements et les éléments constituant une pièce ou un volume
- Les poses particulières, la panoramique, les revêtements minces, l'incrustation

# Enduits et Peintures

## Argiles et Chaux



**Rouge Marakech**



**Vent de sable**



**Anthracite**



**Dune**



**Ocre doré**



**Rouge ancien**



**Ocre clair**



**Terre cuite**

- Etude des différents enduits
- Etude des supports
- Les corps d'enduits
- Les différentes finitions
- La coloration, les cires, l'étanchéité

### STAGE 1

Enduits et peintures

Prix : 600 €

24 h

- La fabrication des différents enduits
- Approche du sgraffite, de la fresque
- Le Marmorino, le stucco, le tadelakt

### STAGE 2

Argiles et chaux

Prix : 400 €

16 h

# Le staff



- Etude des styles.
- Etude des modénatures.
- Les différents plâtres à modeler.
- Le plâtre du marais.
- Fabrication des chariots et des gabarits.
- Réalisation des épures et des contremoules en trainant ou en staffant.

## STAGE 1

Découverte  
Prix : 960 €

24 h

- Réalisation d’empreinte en résine, contretypage pour de la restauration et de la restitution.
- Implantation, raccords et pose.
- Collage et finitions.

## STAGE 2

Initié  
Prix : 640 €

16 h



# La polychromie sur bois

- Etude des styles
- Les différents liants et leurs utilisations
- Les colles animales, végétales
- La pigmentation
- La peinture à la détrempe, à la caséine, à la tempéra à la farine
- Patines, peinture à la goutte
- Préparation du support bois
- Enduits à la colle animale
- L'inclusion, la structuration
- Les finitions, à la cire au vernis et au tampon

## STAGE

Découverte  
Prix : 840 €

24 h

# La dorure

- Etude des styles
- Préparation des supports recevant la métallisation
- La structuration et l'accroche de la lumière
- Les différents liants et leurs utilisations
- Les colles et les charges
- L'outillage (coussin, palette)
- La dorure à l'eau ou à la mixtion
- Le brunissage, le ramendage
- Les métallisations oxydables
- Les finitions, à la cire et au vernis

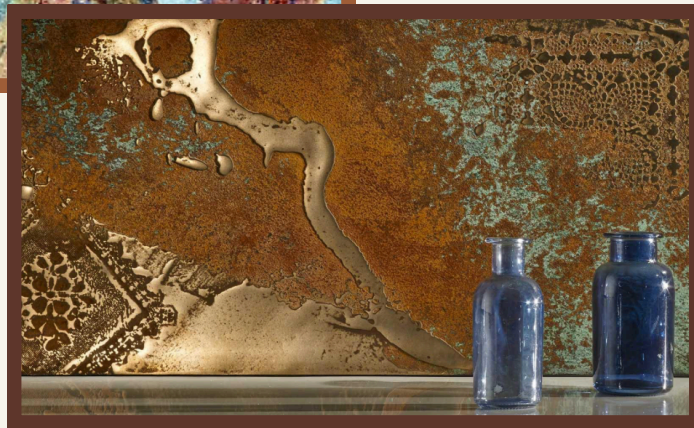
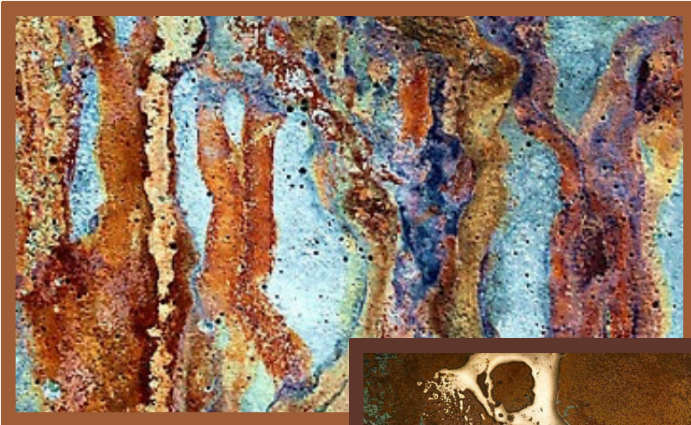
## STAGE

Découverte  
Prix : 800 €

16 h



# L'oxydation des métaux



- Etude des différentes oxydations et leurs couleurs
- Préparation des supports oxydables.
- Cuivre, laiton, bronze
- En poudre
- En feuille
- Dans les enduits
- Dérochage des surfaces, objets et quincailleries
- Préparation de la chimie
- Exposition des métaux à la vapeur ou par contact
- Le choc thermique
- Les différentes patines
- Les finitions, à la cire et au vernis

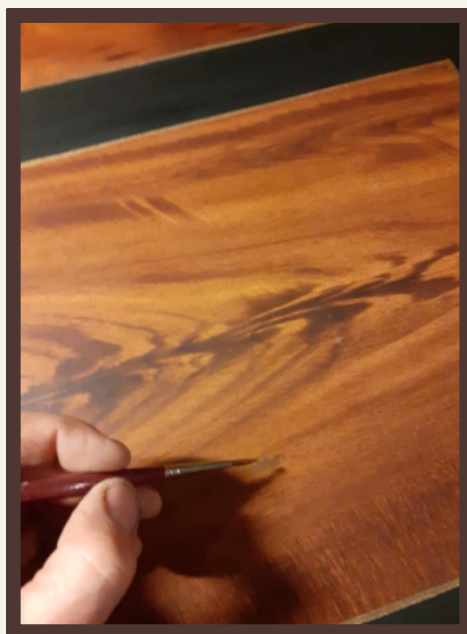
## STAGE

Découverte  
Prix : 640 €

16 h

# Les imitations bois

## Marbres en trompe l'œil



### STAGES 32 h

Stage 1: Erable, sapin, bois de fil, loupe  
Stage 2: Chêne, noyer, acajou  
Stage 3: Blanc veiné, portor, pierres  
Stage 4: Jaune de sienne, brèches, vert de mer

Prix : 800 €



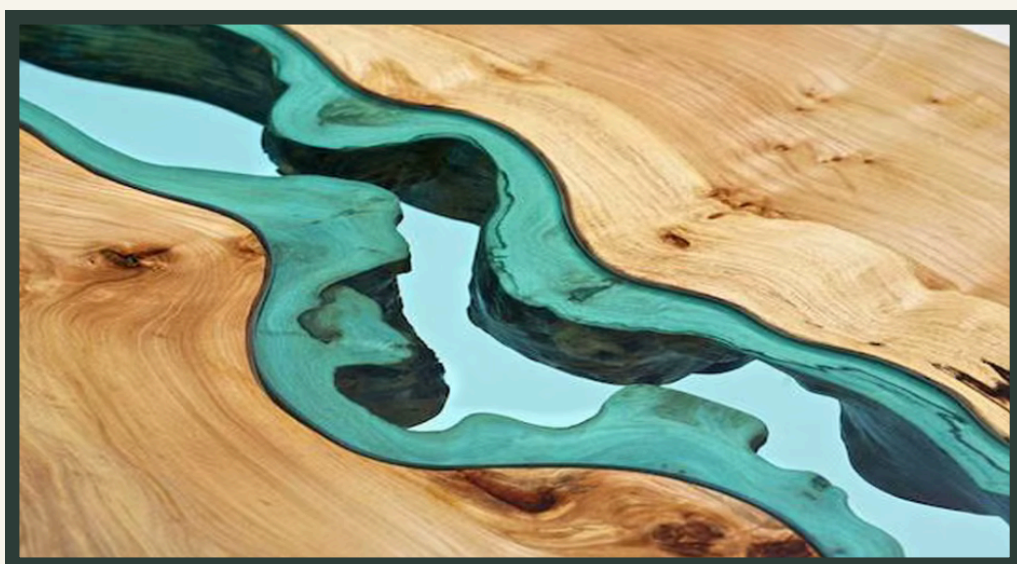
- Préparation des fonds et finitions
- Entretien des pinceaux et autres matériels
- Utilisation de divers outillages (brosses, peignes en acier, crayons comtés)
- Préparation des glacis à l'huile
- Préparation des glacis à l'eau
- Étude des différents débits du bois
- Étude des différentes coupes du marbre
- Réalisation de différentes essences de bois
- Réalisation de différentes variétés de marbre

**Inclus:** les supports à peindre et les peintures (utilisation des glacis, des peintures à l'huile et peintures acrylique) et les matériels de base.

**Brosserie et outillage non-compris:** Prévoir un budget pour l'achat de votre outillage comprenant la brosse spécialisée et la petite fourniture.

Merci de contacter le centre de formation pour plus d'information.

# La résine époxy



- Préparation des supports
- Mise en place des gabarits et profilés
- Etanchéité
- Etude des colorants
- Préparation des résines époxy
- Coulage
- Ponçage et lustrage

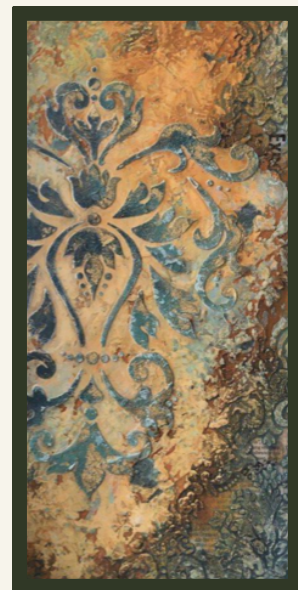


## STAGE

Découverte  
Prix : 640 €

16 h

# Les enduits décoratifs structurés



## STAGE

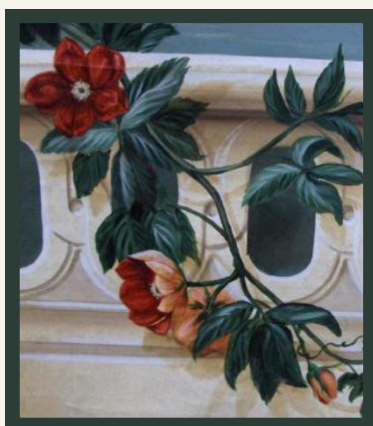
Découverte

16 h

Prix : 560 €

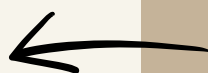
- Préparation des supports
- Etude des décors structurés
- Equilibre visuel, formes
- Mise en place des gabarits et pochoirs
- Etude des colorants
- Application des enduits
- Application des patines
- Lustrage et vernis de protection

# Les panoramiques



- Les arrières plans
- Etude des ciels et des fonds de décors
- Etude des végétaux et des paysages

- 
- Les premiers plans
  - Etudes des matières
  - Etudes des modelés
  - Etude du drapé
  - Etude des fleurs et des acteurs de premier plan



## STAGE

Découverte  
Prix : 1300 €

64 h

# Les peintures, couleurs et patines



## STAGE

Découverte

Prix : 640 €

32 h

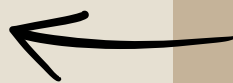


- Etudes des différentes peintures leurs liants, leurs pigments et leurs solvants
- La caséine, la détrempe, la tempéra
- Fabrication et application
- Etude de la couleur additive et soustractive
- Fabrication d'un nuancier de teinte
- Harmonie des teintes, ambiances et mise en situation
- Les différentes patines, pochoirs, filages

# La lettre peinte



- Préparation des supports
- Etudes graphiques
- Traçage et Implantation
- Les styles de lettres
- Utilisation de la marte
- Des appuis mains
- Les peintures
- Etude de la couleur
- Eude des modelés
- Epaisseurs et reliefs



## STAGE

Découverte

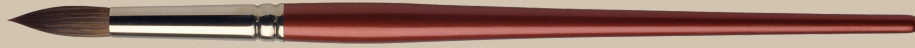
Prix : 720 €

32 h

David Brun-Picard

by

# Formation



## Peinture décorative

Formateur

**06 28 20 43 79**



Administration

**07 69 29 21 66**

**david@colorfactory.fr**



27 rue générale vinoy, Saint Etienne de Saint Geoirs



2026